

A 20min de Vaise, une SCM composée de 2 cardiologues et 1 angiologue proposent une association à 1 cardiologue.

Patientèle : reprise du suivi d'une partie des patients du cabinet + nouveaux patients adressés par la médecine de secteur.

Remplissage des créneaux de consultation dans les 15 jours suivant l'installation.

Possibilité d'exercice mixte sur le CH local.

Plateau technique du cabinet : ECG & Échographie cardiaque (proposition de cession GENERAL ELECTRIC VIVID S5)

Locaux centraux et agréables, 2 secrétaires.

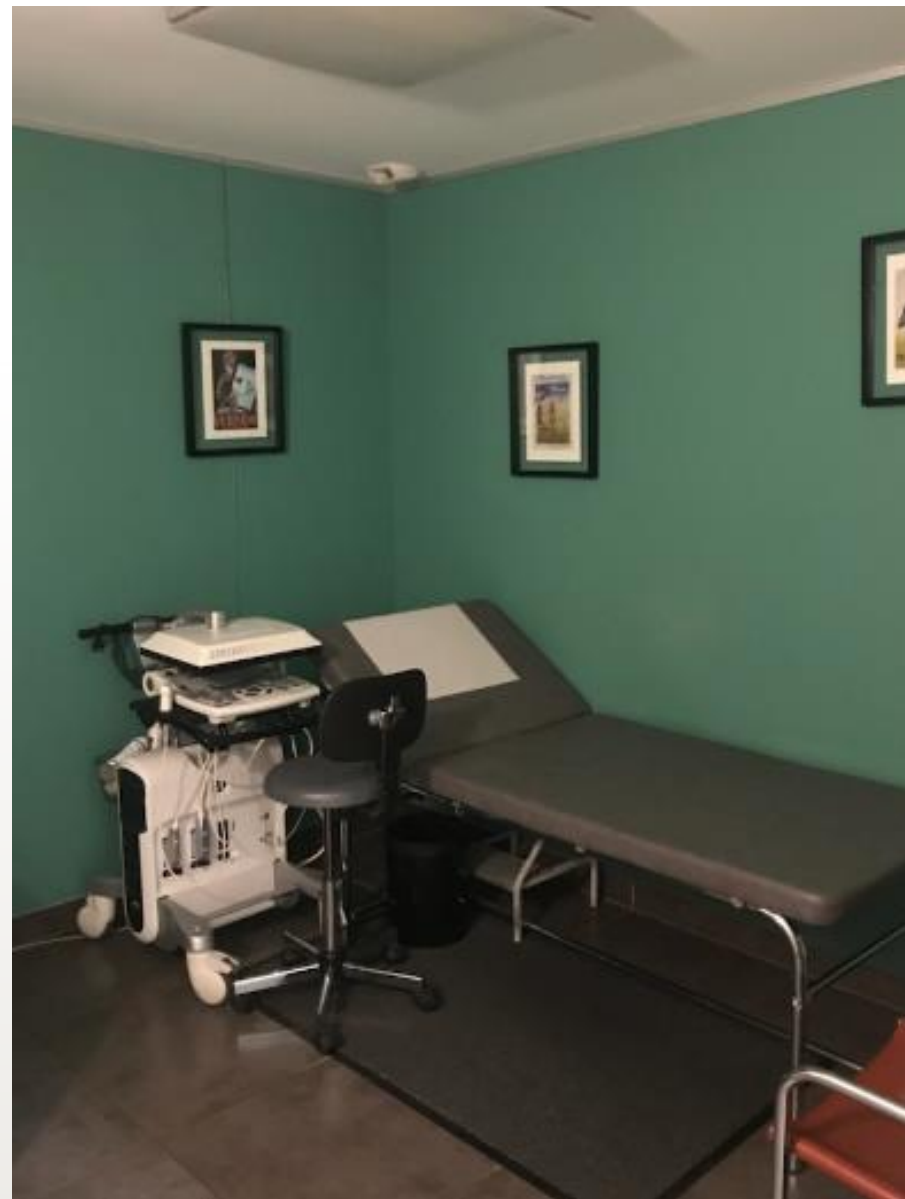
Mise à disposition d'1 bureau à la location.

Montant : env. 3500€/mois TTC (secrétariat, plateau technique et charges locatives).

Possibilité d'entrer à la SCI.

Plus d'informations au 06 81 01 99 41





 Chargée de Mission
Spécialisée en Santé

MARIANNE 06 81 01 99 41
CHAPELAND 9 Boulevard Émile Zola - 69600 Oullins
Siret : 899 821 862 00013