

# Prise en charge du COVID-19

## Place du SAMU-Centre 15

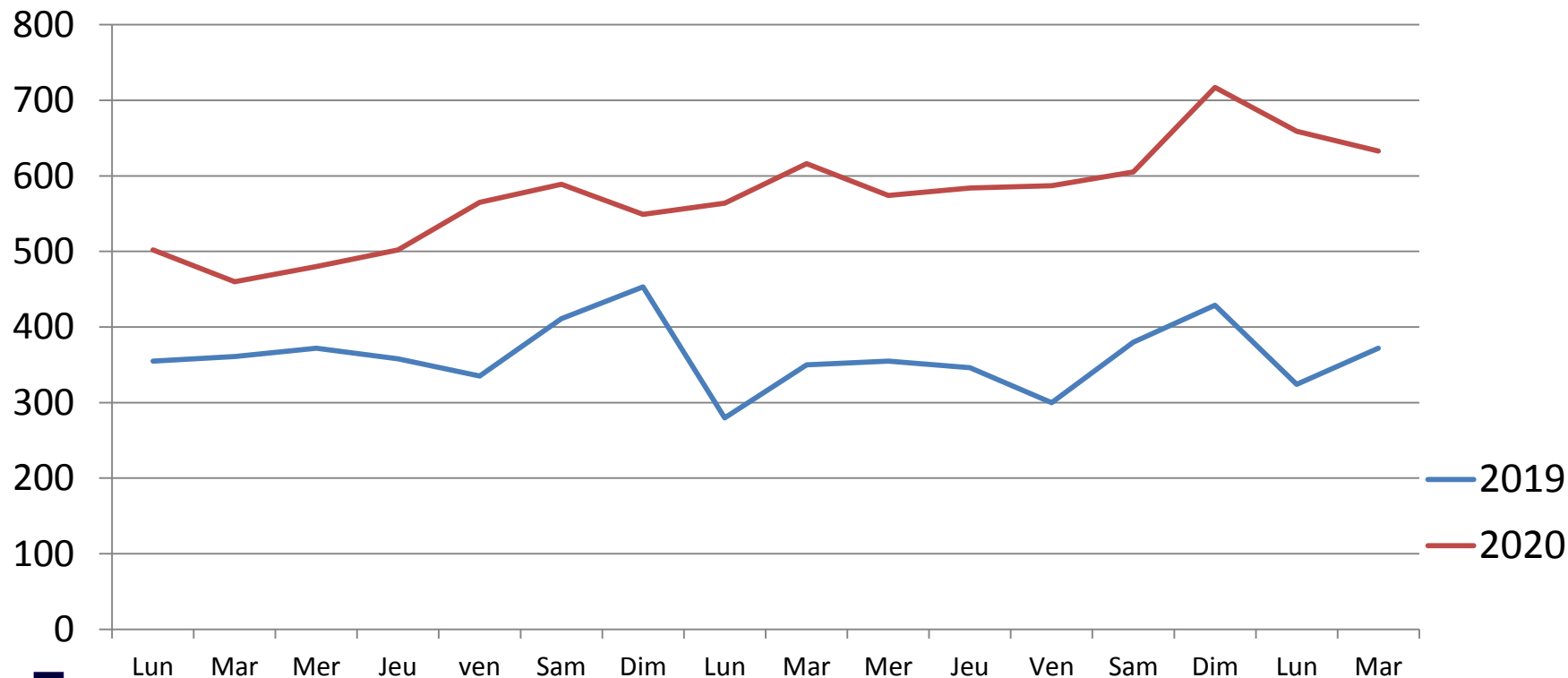


Dr P. USSEGLIO – SAMU 73

# Activité de régulation (DRM)

## Semaines 9 - 10 - 11

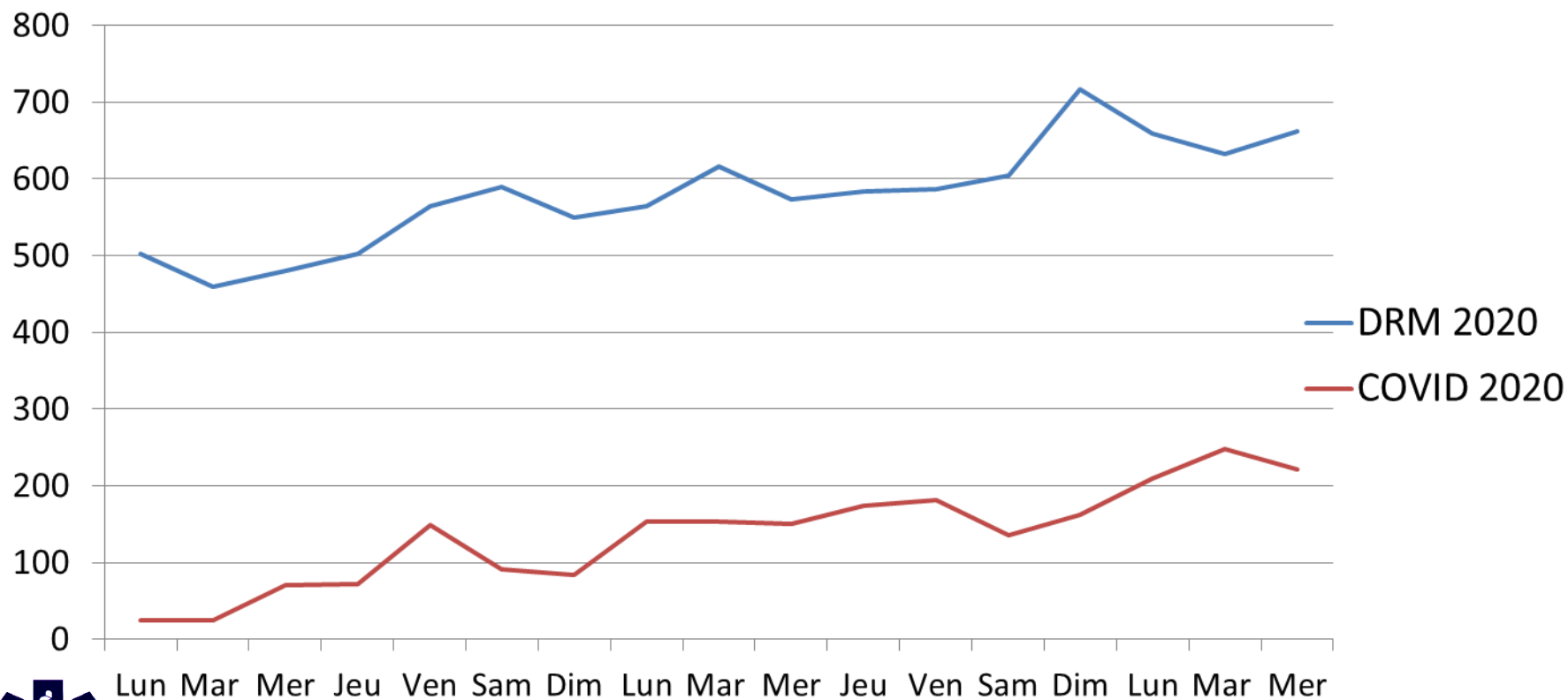
DRM	LUN	MAR	MER	JEU	VEN	SAM	DIM	LUN	MAR	MER	JEU	VEN	SAM	DIM	LUN	MAR	MER
2019	355	361	372	358	335	411	453	280	350	355	346	300	380	429	324	372	308
2020	502	460	480	502	565	589	549	564	616	574	584	587	605	717	659	633	662



# Activité de régulation (DRM)

## Part des dossiers COVID-19

DRM	LUN	MAR	MER	JEU	VEN	SAM	DIM	LUN	MAR	MER	JEU	VEN	SAM	DIM	LUN	MAR	MER
<b>DRM</b>	502	460	480	502	565	589	549	564	616	574	584	587	605	717	659	633	662
<b>COVID</b>	25	25	70	72	149	91	84	154	154	151	174	182	136	162	209	248	222



# Indications de recours au C15

## COMMUNIQUÉ DE PRESSE

*Mercredi 11 mars 2020*

Préfecture Auvergne-Rhône-Alpes

06 47 80 82 86 - [kamel.amerouche@rhone.gouv.fr](mailto:kamel.amerouche@rhone.gouv.fr)

ARS Auvergne-Rhône-Alpes

04 27 86 55 55 - [ars-ara-presse@ars.sante.fr](mailto:ars-ara-presse@ars.sante.fr)



En cas de symptômes (toux, fièvre) et si vous revenez d'une zone à risque ou d'un foyer d'infection, il est demandé de rester chez soi et d'appeler le 15. Il est demandé de ne pas se rendre chez son médecin, ni aux urgences de l'hôpital.



# Missions du Centre 15

Assurer l'analyse clinico-épidémiologique pour estimer la probabilité diagnostique et classer le patient suspect en cas possible



*Patient, usager*



*Professionnel de santé*



*Clinicien de première ligne*



*SAMU-Centre 15  
territorialement compétent*



*Infectiologue référent*



# Réorganisation de filière



**SAMU  
15**

Appel Centre 15



Assistant de régulation médicale

**CDSA/PDSA**

7j/7 H24



Médecin généraliste

**Aide Médicale  
Urgente**

7j/7 H24



Médecin Urgentiste

**Cellule COVID**

7j/7 8h-20h



Renfort exceptionnel

**Réponse médicale centre 15 :**

conseil médical, consultation différée, envoi de moyens de secours,  
organisation de prise en charge hospitalière .....



# Organisation de crise

- **Filière de régulation COVID dédiée en salle de crise SAMU**
- **Chaque jour 7/7 entre 8H et 20 H (depuis le 28/02)**
- **2 ARM et 1 à 2 médecins régulateurs dont un urgentiste**
- **Prise en compte de tous les appels relevant de la thématique COVID-19 hors urgence vitale, après qualification initiale par l'ARM Accueil**
- **Consolidation de la régulation courante**
  - **7 ARM + 1 ARM superviseur**
  - **1 coordonnateur ambulancier**
  - **2 MRL**
  - **4 MRU**



# Réorganisation de filière



**SAMU  
15**

Appel Centre 15



Assistant de régulation médicale

Question COVID :

- Retour d'une zone à risque
- Contact avec patient COVID

∅ régulé par filière

∅ régulé par filière

Transfert d'appel sur cellule

CDSA/PDSA



Médecin généraliste

Aide Médicale  
Urgente



Médecin Urgentiste

Cellule COVID



Renfort  
exceptionnel

Demande d'information sans  
symptômes

⇒ Numéro Vert National  
⇒ 0800 130 000

Cas COVID peu probable  
sans critères de gravité  
=> Conseil médical et mesures  
barrières à domicile

Si cas COVID possible après  
avis infectiologue  
=> Prélèvement programmé  
CHMS avec mesures barrières



# Réorganisation de filière



SAMU  
15

Appel Centre 15



Assistant de régulation médicale

Syndrome  
respiratoire fébrile  
hors exposition à  
risque

∅ signes de gravité

Signes de gravité

∅ COVID

CDSA/PDSA



Médecin généraliste

Aide Médicale  
Urgente



Médecin Urgentiste

Cellule COVID



Renfort  
exceptionnel

Conseil thérapeutique  
Mesure hygiène et barrière  
Et si besoin d'examen  
médical :  
Consultation médicale

**Orientation sur le CH de  
proximité en filière dédiée**  
(hors CH Aix les Bains et  
Médipôle)

Si orientation initiale par  
excès en cellule COVID  
=> Transfert en filière  
CDSA/PDSA

# Missions du Centre 15

## **C15 = chef d'orchestre de l'organisation et de la prise en charge patient**

- Identification des cas possibles
  - **En référence à des critères évolutifs actualisés au quotidien**
  - **En concertation avec l'ARS**
- Validation des indications de dépistage en collaboration systématique avec les infectiologues référents
- Conseils et consignes aux appelants
- Organisation du transports des patients, sollicitation des vecteurs de transport
- Organisation de l'accueil hospitalier vers les filières dédiées des établissements concernés

